

HiKu6 Mono PERC

395 W ~ 420 W
CS6R-395 | 400 | 405 | 410 | 415 | 420MS

PLUS DE PUISSANCE



Puissance du module jusqu'à 420 W
Rendement du module jusqu'à 21,5%



Faible coût LCOE et système



Technologie d'atténuation LID/LeTID complète,
dégradation réduite de jusqu'à 50%



Meilleur comportement en cas d'ombrage

PLUS ROBUSTE



Minimise les impacts des microfissures



Charge de neige lourde jusqu'à 5400 Pa,
charge de vent jusqu'à 2400 Pa*



Support commercial, Support technique
et Service Après-Vente basés en Allemagne.
Certifié par VDE Allemagne



Certifié Bilan Carbone - en option



Garantie produit leader de l'industrie sur les matériaux et les finitions*



Garantie de la puissance de sortie linéaire*

**Dégradation de la puissance la 1^{ère} année : 2% max.
Dégradation annuelle de la puissance les années suivantes : 0,55% max.**

* Sous réserve des conditions générales contenues dans la déclaration de garantie limitée Canadian Solar applicable. De plus, cette garantie produit limitée de 25 ans n'est disponible que pour les produits installés et fonctionnant sur des toits résidentiels dans certaines régions.

CERTIFICATS DU SYSTÈME DE MANAGEMENT*

ISO 9001:2015 / Système de management de la qualité
ISO 14001:2015 / Normes pour le système de management environnemental
ISO 45001: 2018 / Normes internationales pour la santé et la sécurité au travail

CERTIFICATS DE PRODUIT*

IEC 61215//EC 61730/CE/INMETRO/MCS/UKCA
UL 61730/IEC 61701/IEC 62716/IEC 60068-2-68
UNI 9177 Réaction au feu : Classe 1/Take-e-way



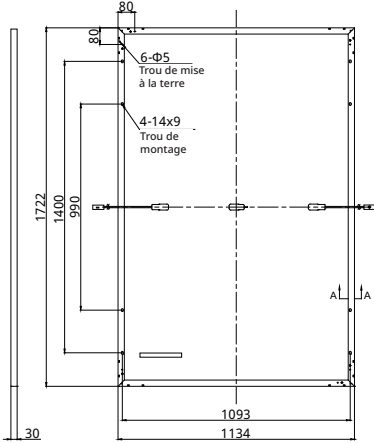
* Les certificats applicables de manière spécifique aux différents types de modules et aux différents marchés sont variables, et par conséquent, tous les certificats énumérés ici ne s'appliquent pas simultanément aux produits que vous commandez ou utilisez. Veuillez contacter votre représentant commercial local chez Canadian Solar pour confirmer quels seront les certificats spécifiquement disponibles pour votre produit et applicables dans les régions dans lesquelles les produits seront utilisés.

CSI Solar Co., Ltd. s'engage à fournir à ses clients des modules solaires photovoltaïques, des solutions d'énergie solaire ainsi que des solutions de stockage sur batteries de qualité irréprochable. La société Canadian Solar a été désignée premier fournisseur de modules en matière de rapport qualité et performances/prix selon l'enquête client sur les modules réalisée par IHS. Au cours des 20 dernières années, la société a fourni plus de 70 GW de modules solaires de qualité supérieure dans le monde entier.

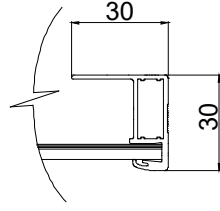
* Pour obtenir des informations détaillées, veuillez vous référer au manuel d'installation.

DESSIN TECHNIQUE (mm)

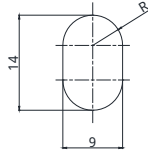
Vue arrière



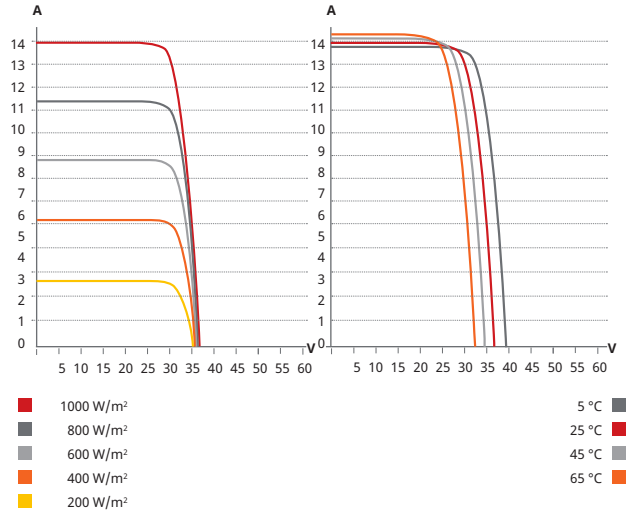
Section transversale du cadre A-A



Trou de montage



CS6R-405MS / COURBES I-V



DONNÉES ÉLECTRIQUES | STC*

CS6R	395MS	400MS	405MS	410MS	415MS	420MS
Puissance max. nominale (Pmax)	395 W	400 W	405 W	410 W	415 W	420 W
Courant de fonctionnement opt. (Vmp)	30,6 V	30,8 V	31,0 V	31,2 V	31,4 V	31,6 V
Courant de fonctionnement opt. (Imp)	12,91 A	12,99 A	13,07 A	13,15 A	13,23 A	13,31 A
Tension de circuit ouvert (Voc)	36,6 V	36,8 V	37,0 V	37,2 V	37,4 V	37,6 V
Courant de court-circuit (Isc)	13,77 A	13,85 A	13,93 A	14,01 A	14,09 A	14,17 A
Rendement du module	20,2%	20,5%	20,7%	21,0%	21,3%	21,5%
Température de fonctionnement	-40 °C ~ +85 °C					
Tension du système max.	1500 V (IEC/UL) ou 1000 V (IEC/UL)					
Résistance au feu du module	TYPE 1 (UL 61730 1500V) ou TYPE 2 (UL 61730 1000V) ou CLASSE C (IEC 61730)					
Calibre des fusibles série max.	25 A					
Classe de l'application	Classe A					
Tolérance de puissance	0 ~ +10 W					

* Dans des conditions test standards (STC) de rayonnement de 1000 W/m², spectre AM 1,5 et température de la cellule de 25 °C.

DONNÉES MÉCANIQUES

Spécification	Données
Type de cellule	Monocristalline
Disposition des cellules	108 [2 X (9 X 6)]
Dimensions	1722 x 1134 x 30 mm
Poids	21,3 kg
Verre	Verre trempé de 3,2 mm avec revêtement antireflet
Cadre	Alliage en aluminium anodisé,
Boîtier de jonction	IP68, 3 diodes de dérivation
Câble	4 mm ² (IEC), 12 AWG (UL)
Connecteur	Série T6, MC4 ou MC4-EVO2
Longueur du câble (connecteur inclus)	Portrait : 410 mm (+)/290 mm (-) ; paysage : 1100 mm*
Par palette	35 unités
Par conteneur (40' HQ)	910 unités

* Pour obtenir des informations détaillées, veuillez contacter vos représentants commerciaux et techniques locaux de Canadian Solar.

DONNÉES ÉLECTRIQUES | NMOT*

CS6R	395MS	400MS	405MS	410MS	415MS	420MS
Puissance max. nominale (Pmax)	296 W	300 W	304 W	307 W	311 W	315 W
Courant de fonctionnement opt. (Vmp)	28,7 V	28,9 V	29,1 V	29,2 V	29,4 V	29,6 V
Courant de fonctionnement opt. (Imp)	10,33 A	10,39 A	10,45 A	10,52 A	10,58 A	10,65 A
Tension de circuit ouvert (Voc)	34,6 V	34,8 V	35,0 V	35,1 V	35,3 V	35,5 V
Courant de court-circuit (Isc)	11,09 A	11,15 A	11,21 A	11,28 A	11,34 A	11,41 A

* Avec une température de fonctionnement du module nominal (NMOT), rayonnement de 800 W/m², spectre AM 1,5, température ambiante de 20 °C, vitesse du vent 1 m/s.

CARACTÉRISTIQUES THERMIQUES

Spécification	Données
Coefficient de température (Pmax)	-0,34%/°C
Coefficient de température (Voc)	-0,26%/°C
Coefficient de température (Isc)	0,05%/°C
Température de fonctionnement nominale du module	41 ±3 °C

SECTION PARTENAIRE



* Les spécifications et les fonctionnalités clés contenues dans cette fiche technique peuvent légèrement différer de celles de nos produits réels en raison d'une innovation constante et des améliorations apportées aux produits. CSI Solar Co., Ltd. se réserve le droit de procéder à tout ajustement nécessaire des informations décrites dans ce document à tout moment sans notification préalable.

Il est recommandé de confier la manipulation et l'installation des modules PV à des personnes qualifiées possédant les compétences professionnelles à cet effet et de lire attentivement les instructions de sécurité et d'installation avant d'utiliser nos modules PV. Cette version en langue française existe pour la seule commodité du lecteur. En cas de discordance entre cette version et la version anglaise de ce document, la version anglaise prévaudra.

CSI Solar Co., Ltd.

199 Lushan Road, SND, Suzhou, Jiangsu, China, 215129, www.csisolar.com, support@csisolar.com